



フランドル松屋

住所 〒 410-0312 静岡県沼津市原346

電話: 055-966-0206 FAX: 055-966-0253

定休日 日曜 営業時間 9:00~19:30

駐車場 有り

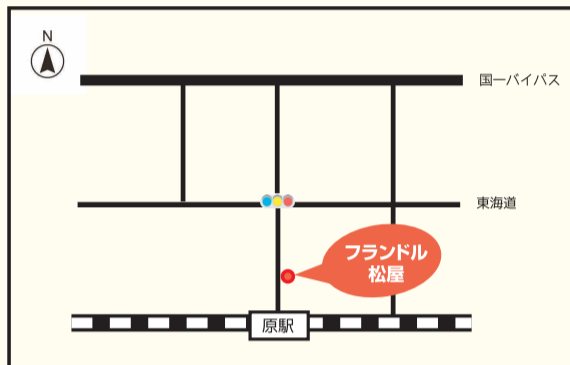
フランドル松屋

飴・和菓子・洋菓子・パンで有名なフランドル松屋さん。昨年十一月に移転し、新装開店しました。

そんなフランドル松屋さんでは、これからの季節にぴったりなソフトクリームも販売しています。バナナやチョコレイトはもちろん抹茶&バナナやマンゴー、いちごミルク、キウイ、etc. 何度行っても違う味が楽しめるほど種類豊富です。お店の方によると、中でもマンゴーが美味しいと評判とのこと。

また、コーヒーも販売しており、お店前に設けられた休憩スペースで、ゆっくり飲食できるのも嬉しいですね。

日に日に暑くなるこれからの季節、ぜひ足を運んで、色々な味を楽しんでください。



基本的には明確な答えがない質問ではありませんが、それぞれの思いの答えに優しさを感じ、そして納得できる部分もあり、勉強になりました。ちなみに眞田様の経験としての答えは、①場所を変えたり話題を変えたりして、気持ちを切り替えるようにすると良いそうです。眞田様が以前に似たような状況に置かれた時は、その方の生い立ちをお聞きしたりと仰ってました。話し終えたところ気分が変わり、自室に戻られたと仰ってました。②レビー小体型認知症の典型的な症状なので、病院へ早く連れて行き、薬物治療を受けることをお勧めしますと仰ってました。

今年の4月より毎月第3水曜日に、はら地域包括支援センターが運営する認知症カフェが原町中にてできました。詳しい情報は、はら地域包括支援センター(969-4055)までお問合せ下さい。認知症のご家族だけではなく、認知症に関心のある方であれば、是非お気軽に足をお運びください。

先日、はら地域包括支援センターの眞田恵様と寺田友香様にお越しいただきまして、認知症サポート・養成講座を開催しました。

認知症の知識として、原因となるいくつかの病気とそれぞれの傾向やその症状といったものから、認知症サポートの役割まで、約2時間学ばせて頂きました。特に参考になったのは、眞田様と寺田様の経験豊かなお話でしょうか。事例を紹介したり、私どもの些細な疑問にもお答えいただき、とても勉強になりました。

講座の後半は、4組に分かれて認知症の対応方法を考えるグループワークを行いました。出題された質問は2つ。『①もしも、あなたの家族が自宅で「家に帰ります」と外に出て行くこととします。あなたならどのように対応しますか?』②もしも、あなたの家族が「床に虫がいる」「孫が遊びに来て部屋を散らかしていった」と訴えているのに、あなたには虫も見えませんが、孫も来ていません。あなたはどのように対応しますか?』それぞれ考えた後に、意見を交換し、発表しました。



ちょっとのんびり コーヒーブレイク 認知症サポーター養成講座 開催しました!

LIXIL リフォームショップ トップ・ワークス

株式会社トップ・ワークス
〒410-0311
静岡県沼津市原町中2-7-2
TEL (055) 967-6166
FAX (055) 967-7933
☎0120-54-6166

http://www.topworks.org



UVカットシャワー入荷!

子供も安心して使えるのにUV+蚊をダブルでブロック。植物エキス入りの全身用スプレーです。ボディや髪メイクの上からもOKです。全身を優しく守り紫外線を防ぐスプレー、これからの季節大切です。

hair room **Nico**
〒410-0307
沼津市青野99-5
☎055-950-9224
9:00~19:00
close 毎週月曜日・第3日曜日
★ご予約優先★P4台有り

フランドルのアップルポテトパイ

沼津ブランド認定

紅玉とスイートポテトの甘さをおいしいパイ生地で包みこみました。お電話でご注文いただければ、クール宅急便にて配達も致します。

フランドル 松屋
静岡県沼津市原346 TEL (055) 966-0206

手作りお菓子の店

hinatabocco

〒410-0311
静岡県沼津市原町中3-10-9
tel 055-966-3117
http://www.hinata-sweets.com

ソフトテニス バドミントン テニス
ガット張り専門店!!

ガット張り職人の店
Shuttle-wind
シャトルウインド

〒410-0312
沼津市原1175-1サンライフ丸恵マンション
055-968-2710
090-3151-6528
営 14:00~22:00
P 有 年中無休
http://www.shuttle-wind.jp
seri@shuttle-wind.jp
バドミントングループレッスン承ります。(要相談)

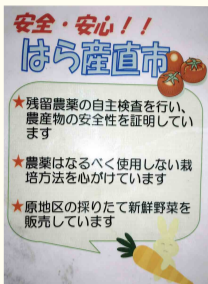
出品する野菜

雑柑・グリーンピース・みつば・せり
いもの芽・じゃがいも
スナップエンドウ・たまねぎ・水菜
葉ねぎ・たくあん
キャベツ・トマト・にんじん

開催日

5月20日・27日
6月3日・10日
毎週土曜日朝8:00~

新鮮な野菜がいっぱい!



原産直市
毎週土曜日朝8:00

◎当日出品する野菜が、お天気によっては多少変わることがありますが、ご了承下さい。



JA なんすん 原産直市

地域で生産
地域で消費
地域でたのび

原地域の25人の生産者が、季節に応じた「旬」の野菜を、毎週土曜日の朝8時より、なんすん原支所北側にて販売しています。

夏野菜がだんだん出始めます。トマト・じゃがいも・たまねぎ・スナップエンドウが旬を迎えました。

是非遊びにいらして、原の旬を味わってください。

迷ったら、AED。その勇気が、社会復帰率も高めます。



ずっとこのまちで自分らしく

原・浮島地区のAEDを設置している店舗や施設をご存知ですか?
皆様、AEDをご存知でしょうか?
日本名で言うと、『自動体外式除細動器』といい、心停止で倒れた方の救命に、非常に有効な装置です。

ここで必ず覚えて頂きたいのは、AEDは電気ショックを行う機器であるとともに、電気ショックが必要かどうかを判断する機器でもあります。AEDを起動して心電図を読み込ませ、電気ショックが必要かどうか判断してもらおうというイメージで、まず使用して頂けたらと思います。

おいしい // はらまる オススメレシピ haramaru recipe

今回は

新じゃがとグリーンピースのスープ煮

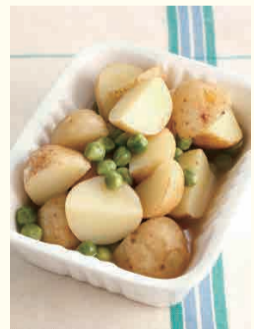
旬の野菜をコンソメスープでさっと煮に。ホクホク感とシンプルな味わいを是非お召し上がりください。

材料

- 新じゃがいも、4個(1個あたり50g程度)
グリーンピース、50g
水、1カップ
酒、大さじ1
コンソメ(顆粒)、小さじ1/2
塩・こしょう、各少々

作り方

- ① じゃがいもは皮をよく洗い、十字に4等分に切る。グリーンピースは洗って水気を切っておく。
② 鍋にコンソメを入れて火にかけ、荷立ったらじゃがいもを入れる。
③ 再び煮立ったらアクを除いて酒を入れ、グリーンピースを加え、7分ほど煮る。
④ じゃがいもがやわらかくなったら、塩・こしょうで味を調えて2分ほど煮たら、できあがり。



完成!!

今月のショーウィンドウ

今月の手作りショーウィンドウディスプレイは「新緑のお散歩」です。
過ごしやすい季節になりましたね! ホームくんウェルちゃんもお散歩に出かけました。赤ちゃん鳥も元気に鳴いています。
みなさまも弊社のショーウィンドウを見ながら、お散歩してみたいはいかがですか?



AMAYADORI
410-0306
静岡県沼津市大塚09
TEL・055-967-5130
OPEN・12:00~18:00
CLOSE・MON&TUE
www.amayadori.jp

きもの和みや徳一
先取り園物大クリアランスセール 50%~30%OFF
新緑祭
5月26日(金)~29日(月) AM10:00~PM7:00
ガンキューセール
お着物の真実(丸洗い)
3点出して3点目が無料です。
まとも出しのチャンス! 5月31日(水)迄承り致します。
〒410-0312 沼津市原1073-3
055-943-7538

いつまでも住み慣れた我が家で過ごしたい
寄り添う看護...
家でリハビリ、どんなりリハビリ...
在宅医療生活無料相談実施中
東部訪問看護リハビリステーション
TERESA テレサ
〒410-0311 静岡県沼津市原町中2丁目 15-2
055-969-2008
http://teresa-hokan.main.jp/

サトウ種苗園 根古屋店
TEL 055-955-8940
FAX 055-955-8941
〒410-0309
沼津市根古屋165-2三栄ビル1階
(興国寺城通り すぐしげさん向かい)
営業時間 8:30~18:00
HP http://www.7b.biglobe.ne.jp/~satou-seeed/