



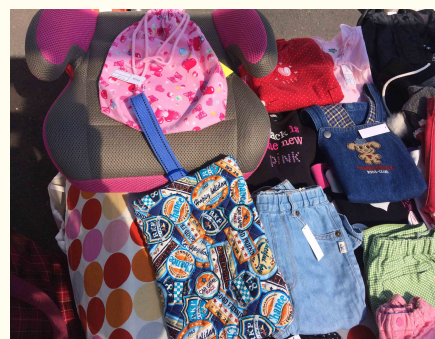
AMAYADORI
410-0306
 沼津市大塚69
055-967-5130
 open
12:00~18:00
 会期中 無休

玉木新雄 ショール展

4.16 (sun) ~26 (wed)



はらまる通信
vol.123



集中するためにお子さんを連れての出店だと大変なこと等がわかったそうです。ならば自分でやってみよう！不定期なので、次回開催は未定ですが、近くをお立ち寄りの際は、覗いてみて下さい。
 また、ガレージセールをやるよという方がいらして、取材に伺いますので、教えて頂けると嬉しいです。

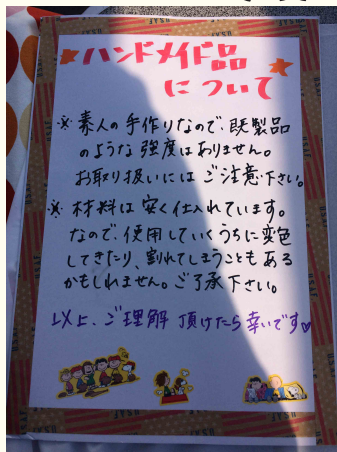
開催場所は沼津市原町中3丁目、沼津信用金庫原支店西側の賃貸アパートの駐輪場です。賃貸アパートのオーナーさんとハンドメイドアクセサリー作家さんを中心にそのお友達と毎月1回を目標に、曜日等は不定期で開催しているそうです。並べた商品を拝見すると、ハンドメイドアクセサリーや子供服の古着だけでなく、婦人服や学校や幼稚園用の手作り袋などの小物も販売していました。ガレージセールを始めるキッカケは、フリーマーケットに出そうと子供服を綺麗に取っていたこと。実際にフリーマーケットに出店を検討してみると、出店料はもちろんのこと、天候によって左右されたり、開催が土日

ちよつとらんびり コーヒーブレイク

開催場所が沼津市原町中3丁目、沼津信用金庫原支店西側の賃貸アパートの駐輪場です。賃貸アパートのオーナーさんとハンドメイドアクセサリー作家さんを中心にそのお友達と毎月1回を目標に、曜日等は不定期で開催しているそうです。並べた商品を拝見すると、ハンドメイドアクセサリーや子供服の古着だけでなく、婦人服や学校や幼稚園用の手作り袋などの小物も販売していました。ガレージセールを始めるキッカケは、フリーマーケットに出そうと子供服を綺麗に取っていたこと。実際にフリーマーケットに出店を検討してみると、出店料はもちろんのこと、天候によって左右されたり、開催が土日

LIXIL リフォームショップ トップ・ワークス

株式会社トップ・ワークス
 〒410-0311
 静岡県沼津市原町中2-7-2
 TEL (055) 967-6166
 FAX (055) 967-7933
 ☎0120-54-6166
<http://www.topworks.org>



いつまでも住み慣れた我が家で過ごしたい
 寄り添う看護・・・
 家でリハビリ、どんなリハビリ・・・
 在宅医療生活無料相談実施中

TERESA 東部訪問看護リハビリステーション

〒410-0311 静岡県沼津市原町中2丁目 15-2
 ☎055-969-2008
<http://teresa-hokan.main.jp/>

Nicow ミルボンさんからアディクシー登場★

2月に発売されたニューカラー。
 オルディーブ アディクシー
 ブラウンまでもかき消す
 次世代のヘアカラー☆

特にサファイア★
 (クリアなブルーアッシュ) hair room N i c o

赤味抹消系カラー
 青の高彩度・発色に
 こだわった仕上がりに
 なります(o(^o^))
 是非一度体験して
 見て下さい☺

〒410-0307
 沼津市青野99-5
 ☎055-950-9224
 9:00~19:00
 close 毎週月曜日・第3日曜日
 ★ご予約優先★P4台有り

ソフトテニス バドミントン テニス
 シャトルウィンド

ガット張り専門店！！

ガット張り職人の店
Shuttle-wind
 シャトルウィンド

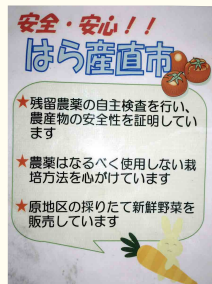
〒410-0312
 沼津市原1175-1サンライフ丸恵マンション
055-968-2710
090-3151-6528
 営 14:00~22:00
 P 有 年中無休
<http://www.shuttle-wind.jp>
 seri@shuttle-wind.jp
 バドミントングループレッスン承ります。(要相談)

AMAYADORI

410-0306
 静岡県沼津市大塚69
 TEL : 055-967-5130
 OPEN : 12:00~18:00
 CLOSE : MON&TUE
www.amayadori.jp

出品する野菜

雑柑・ほうれんそう・やまいも
里芋・キャベツ・水菜
こかぶ・ブロッコリー・葉ねぎ
せり・たくわん・にんじん
菜の花(からし菜)



原産直市
地元の安全な野菜を食べよう
毎週土曜日朝8:00

◎当日出品する野菜が、お天気によっては多少変わることがありますが、ご了承下さい。

開催日

3月18日・25日
4月1日・8日・15日
毎週土曜日朝8:00~

新鮮な野菜がいっぱい!



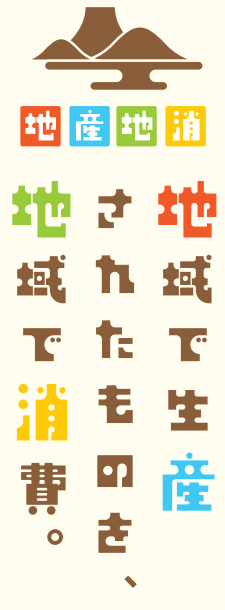
原産直市生産者一同

JAなんすん原産直市

原地域の25人の生産者が、季節に応じた「旬」の野菜を、毎週土曜日の朝8時より、なんすん原支所北側にて販売しています。

春。夏野菜の準備も始まり、冬野菜の旬もそろそろ終わりを迎えます。

是非遊びにいらして、原の旬を味わってください。



ずっとこのまちで自分らしく

今回の節分会では、西家孝様の紹介で、特別ゲストとして、富士市観光キャラクター「かぐや姫」にも選ばれたことのある、NHK福井放送局アナウンサーの吉川明穂さんが来寺されました。今年例年以上に華やかな節分会になったとお聞きしました。

今回の節分会の情報、写真を提供くださいました望月宏充様より、節分の豆まきに関する文章をありがたく頂戴しました。日本の風物詩ですし、その成り立ちを知ることだ大事だと思いますので、ご紹介させて頂きます。

先月の3日、今年も無事に昌原寺にて節分会が開催されました。足をお運びくださった皆様、楽しんで頂けたでしょうか? 星祭り厄除法要の後に、本年の年男・年女の方々の「鬼は外、福は内」の掛け声とともに舞台上から撒かれた福豆を拾い、大勢の子供・善男・善女が今年の厄を払いました。

『節分豆まきの由来は旧暦(太陰暦)の各季節の始まりの日(立春・立夏・立秋・立冬)の前日を節分(季節の分かれ目)と言い、特に旧暦の年始めに当たる立春の日(新暦2月4日)は一年で最も大切な時期で、春になるこの頃は色々悪いものが入り込みやすい時期でもあるため、春の節分の日(2月3日)に、その邪気(悪魔)を払い、福を呼び込むと言われる煎り大豆(福豆)をまく、豆まき行事が行われるようになったと言われます。元来は宮中の年中行事の追難式(ついなしき)が神社・寺院に広まり、一般家庭でも行われるようになったと言われます。』

望月様、ありがとうございました。予備知識が入ること、また節分会に行く感覚が変わりますね。来年の節分会も是非楽しみましょう。



おいしい // はらまる オススメレシピ haramaru recipe

今回は

春キャベツのミモザサラダ

春キャベツの美味しい季節がきましたね! ミモザの花のような、春らしい鮮やかなサラダにして召し上がってみてはいかがでしょうか。

材料

春キャベツ 2~3枚、卵 1個、ブチトマト 5個、マヨネーズ 大さじ2

作り方

- ① キャベツを千切りにします。
- ② キャベツにマヨネーズを加えて、混ぜ合わせます。
- ③ ゆで玉子を作り、玉子をみじん切りにします。
- ④ お皿にキャベツを盛り付け、刻んだゆで玉子、ブチトマトをトッピングして、出来上がり!



完成!!

フランドルのアップルポテトパイ
三津ブランド認定
静岡県沼津市原346 TEL (055) 966-0206

サトウ種苗園 根古屋店
TEL 055-955-8940
FAX 055-955-8941
〒410-0309
沼津市根古屋165-2三栄ビル1階
営業時間 8:30~18:00
HP http://www.7b.biglobe.ne.jp/~satou-seeed/

きもの和みや徳一
春の作品展
3月24日(金)~29日(水) AM10:00~PM7:00
お着付け・お手入れ承ります。
〒410-0312 沼津市原1073-3
055-943-7538

手作りお菓子の店
hinatabocco
〒410-0311
静岡県沼津市原町中3-10-9
tel 055-966-3117
http://www.hinata-sweets.com